

Osservazione 6/7 al PTCP

Milano, 07 settembre 2012
Prot. 0158355/12

Spett. Provincia di Milano
Settore Pianificazione Territoriale e
Programmazione delle Infrastrutture

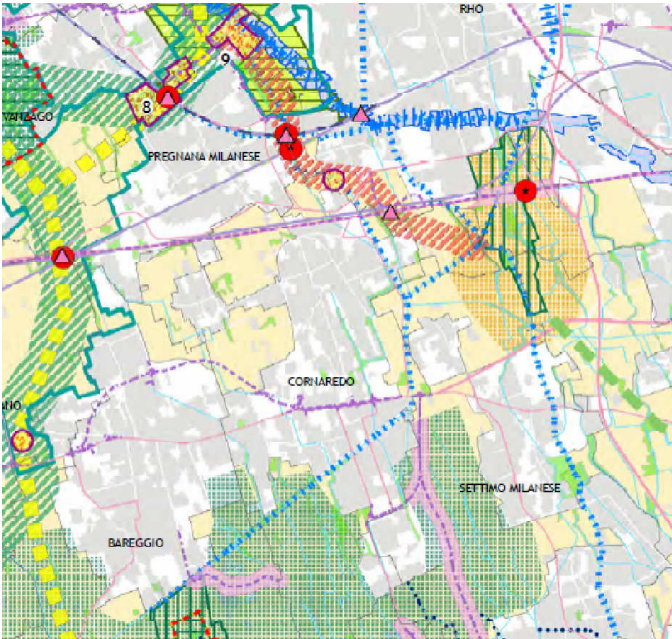
Via Vivaio, 1
20133 Milano

Oggetto: Osservazione al Piano Territoriale di Coordinamento Provinciale adeguato alla Legge regionale 12/2005 e s.m.i. della Provincia di Milano adottato dal Consiglio Provinciale con Delibera n. 16 del 07 giugno 2012

Premesso

- che la Provincia di Milano con Delibera del Consiglio Provinciale con n. 16 del 07 giugno 2012 ha provveduto all'adozione del "PTCP adeguato alla Legge regionale 12/2005 e s.m.i.";
- che la LR 12/2005 definisce i termini per la presentazione delle Osservazioni sul Piano;
- che la Provincia di Milano - Settore Pianificazione Territoriale e Programmazione delle Infrastrutture ha provveduto alla pubblicazione del "PTCP adeguato alla Legge regionale 12/2005 e s.m.i." sul BURL serie Avvisi e concorsi n. 28 del 11 luglio 2012;
- che ai sensi dell'art. 15 della LR 12/2005 e s.m.i., una delle funzioni del PTCP dovrebbe essere proprio quella di *"indicare le modalità per favorire il coordinamento tra le pianificazioni dei comuni, prevedendo anche forme compensative o finanziarie, eventualmente finalizzate all'incentivazione dell'associazionismo tra comuni"*;
- che, con riferimento ai criteri di collaborazione e di efficienza dell'azione amministrativa ai fini del governo del territorio, il Partito Democratico di Cornaredo, nelle persone del suo Segretario, dei suoi consiglieri e membri del coordinamento, intende fornire il proprio contributo alla migliore efficacia dello Strumento di Pianificazione Provinciale;

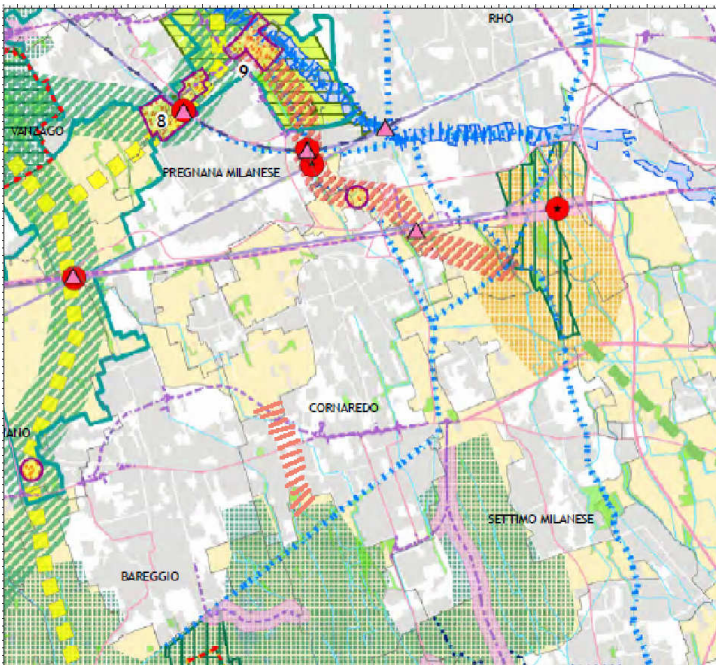
Visto il seguente stralcio relativo alle "Reti ecologiche" descritto nella Tav. 4 del PTCP



Considerato che vi è un naturale collegamento tra l'area boschiva/architettonica della Villa Dubini nella frazione di S.Pietro all'olmo/Cornaredo (con vincolo della Sovrintendenza), l'area a verde/architettonica della villa Balossi e il polmone ecologico poco più a nord che si collega con il Parco Sud Milano,

Si chiede

l'ampliamento del corridoio ecologico secondario come indicato nello stralcio sotto riportato



MARIA CATERINA VONO
SUSANNA DAMETTI
CARLO MEREGALLI
PORRO GIANCARLO
YURI SANTAGOSTINO
Arch. LIA GRILLI

in qualità di Segretario PD Cornaredo e Consigliere Comunale
in qualità di Consigliere Comunale
in qualità di Capogruppo e Consigliere Comunale
in qualità di Consigliere Comunale
in qualità di Consigliere Comunale
in qualità di membro del coordinamento circolo PD

Si allegano documenti di identità